

# NOVOSTAVBA BYTOVÉHO DOMU VE VALAŠSKÉM MEZIŘÍČÍ



BYTOVÝ DŮM JE ŠESTIPODLAŽNÍ S VÝTAHEM. MÁ DESET PROSTORNÝCH BYTŮ S MOŽNOSTÍ VLASTNÍHO PARKOVÁNÍ UVNITŘ OBJEKTU A VÝSTUPEM NA VLASTNÍ TERASU. NOSNÝ SYSTÉM TVOŘÍ MONTOVANÁ SKELETOVÁ KONSTRUKCE STOJÍCÍ NA MONOLITICKÝCH ŽELEZOBETONOVÝCH PATKÁCH, OPLÁŠTĚNÍ JE PROVEDENO Z KERAMICKÝCH TVÁRNIC A ZATEPLENO DESKAMI Z KAMENNÝCH VLÁKEN DLE ETICS. VNITŘNÍ VYZDÍVKY JSOU PROVEDENY Z KERAMICKÝCH AKU TVÁRNIC. ZASTŘEŠENÍ JE PROVEDENO FORMOU DVOUPLÁŠŤOVÉ PLOCHÉ STŘECHY.



POHLED JIŽNÍ

POHLED VÝCHODNÍ

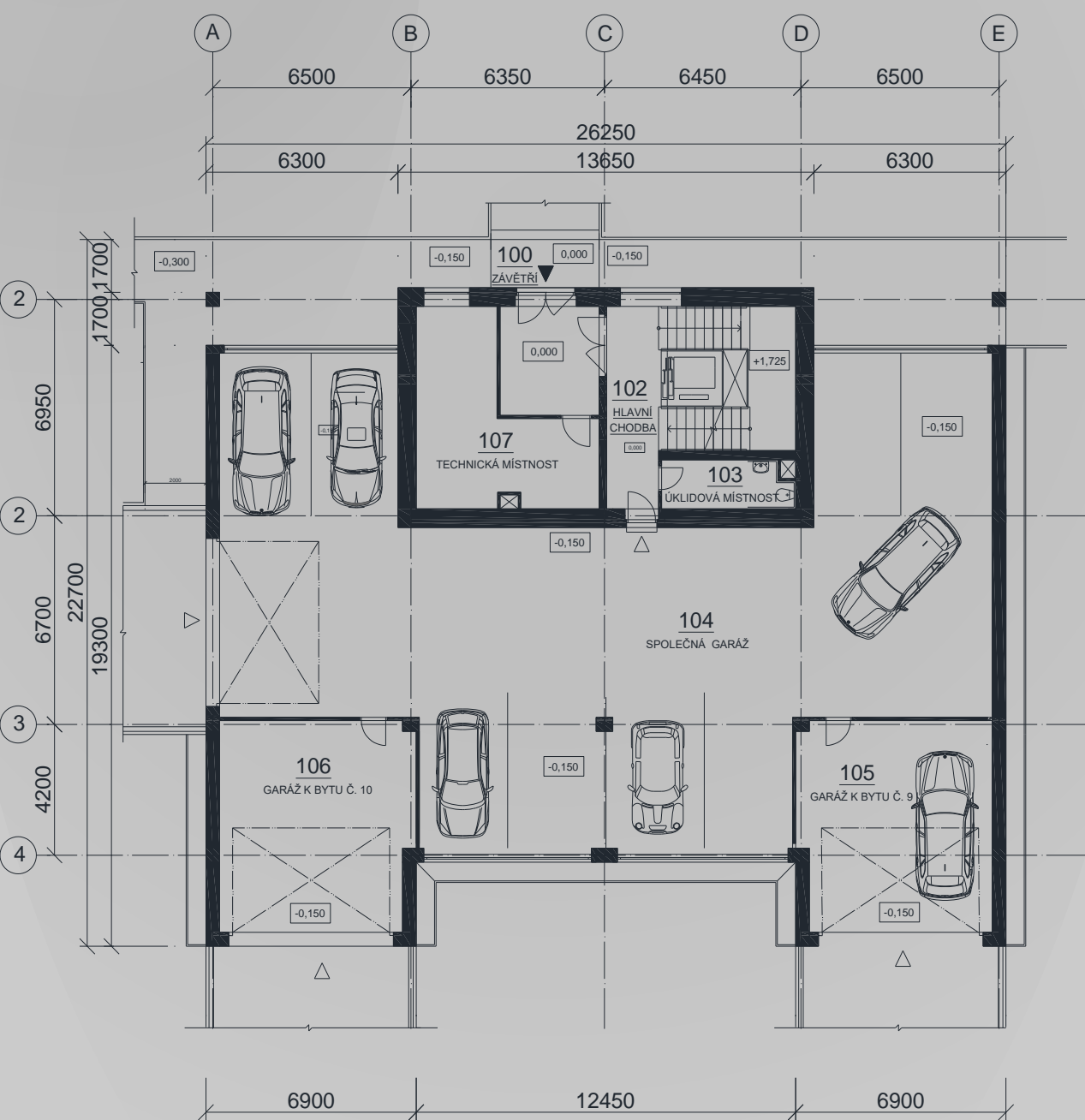
POHLED SEVERNÍ

POHLED ZÁPADNÍ



## VYBRANÉ PŮDORYSY

### 1.NP

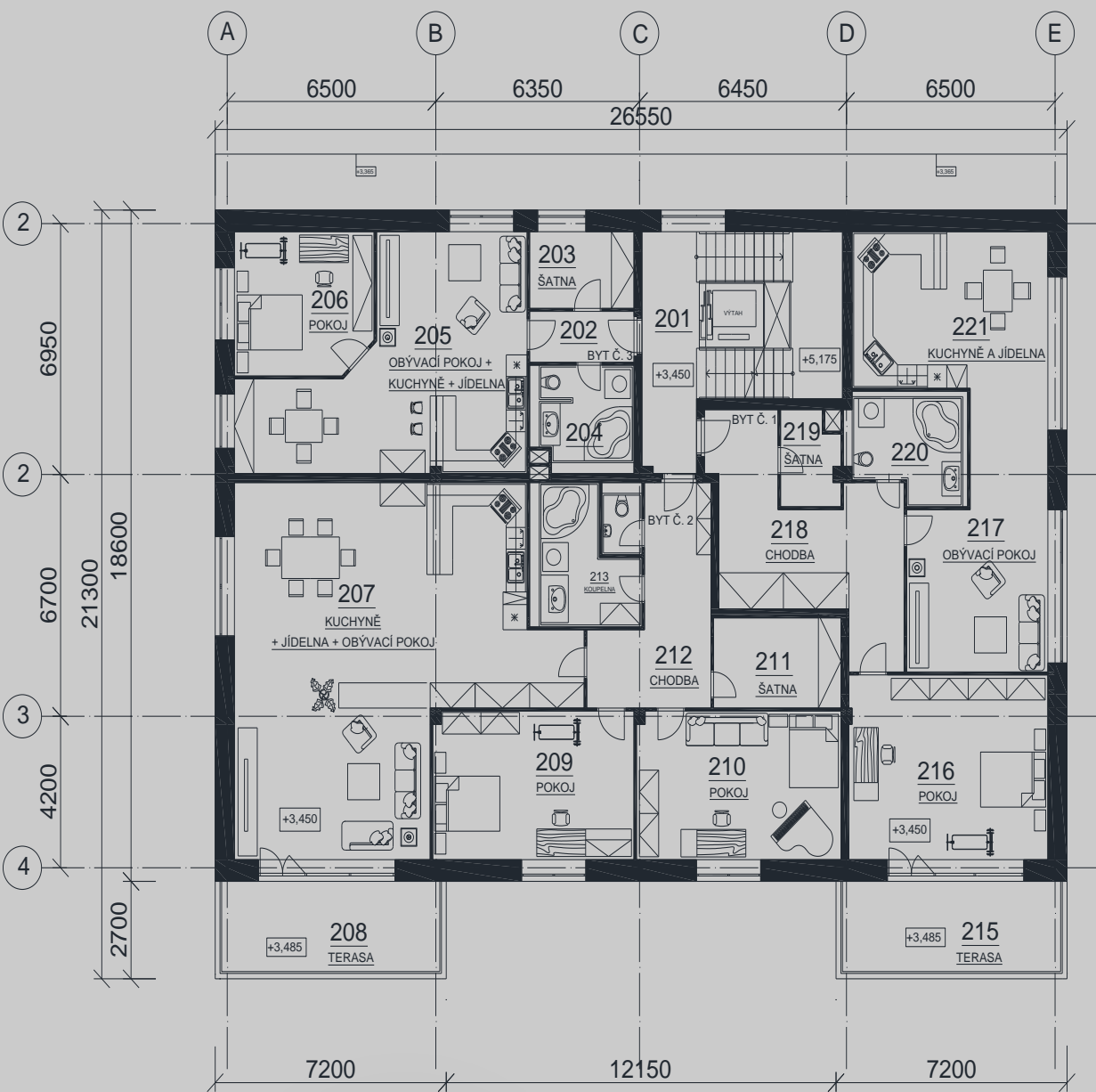


Č.M.	ÚČEL MÍSTNOSTI	PLOCHA (m2)
100	ZÁVĚTŘÍ	63,6
101	ZÁDVEŘÍ	11,4
102	HLAVNÍ CHODBA 1.NP	11,2
103	ÚKLIDOVÁ MÍSTNOST	6,6
104	VEŘEJNÁ GARÁŽ	274,9
105	GARÁŽ B. Č. 9	40,8
106	GARÁŽ B. Č. 10	40,8
107	TECHNICKÁ MÍSTNOST	26,5

Č.M.	ÚČEL MÍSTNOSTI	PLOCHA (m2)
201	HLAVNÍ CHODBA 2.NP	11,2
202	CHODBA BYTU Č. 3	4,5
203	ŠATNA BYTU Č. 3	6,8
204	KOUPELNA + WC BYTU Č. 3	7,7
205	O.P., JÍDELNA, KUCHYNĚ Č. 3	33
206	POKOJ BYTU Č. 3	16,9
207	O.P., JÍDELNA, KUCHYNĚ Č. 2	84,2
208	TERASA BYTU Č. 2	19,4
209	POKOJ Č. 1 BYTU Č. 2	24,5
210	POKOJ Č. 2 BYTU Č. 2	24,5
211	ŠATNA BYTU Č. 2	9,1
212	CHODBA BYTU Č. 2	16,5
213	KOUPELNA B. Č. 2	10
214	WC BYTU Č. 2	2,2
215	TERASA BYTU Č. 1	19,4
216	POKOJ BYTU Č. 1	31,5
217	OBÝVACÍ POKOJ B. Č. 1	23,5
218	CHODBA BYTU Č. 1	22
219	ŠATNA BYTU Č. 1	4,5
220	KOUPELNA A WC B. Č. 1	9
221	KUCHYNĚ + JÍDELNA B. Č. 1	30

### 2.NP

OBJEKT SE NACHÁZÍ V NOVÉ CENTRÁLNÍ ČÁSTI MĚSTA VALAŠSKÉ MEZIŘÍČÍ. HLAVNÍ PŘEDNOSTÍ JSOU PROSTORNÉ BYTY NAD 100M<sup>2</sup> A JISTOTA PARKOVÁNÍ V OBJEKTU



AUTOR:  
VEDOUCÍ PRÁCE:  
POUŽITÝ SOFTWARE:

MILAN BLAŽEK  
Ing. ROMANA BENEŠOVÁ  
AUTO-CAD, LUMION

TÉMA PRÁCE: BYTOVÝ DŮM VE VALAŠSKÉM MEZIŘÍČÍ  
TYP PRÁCE: BAKALÁŘSKÁ PRÁCE  
AKADEMICKÝ ROK: 2018/2019

